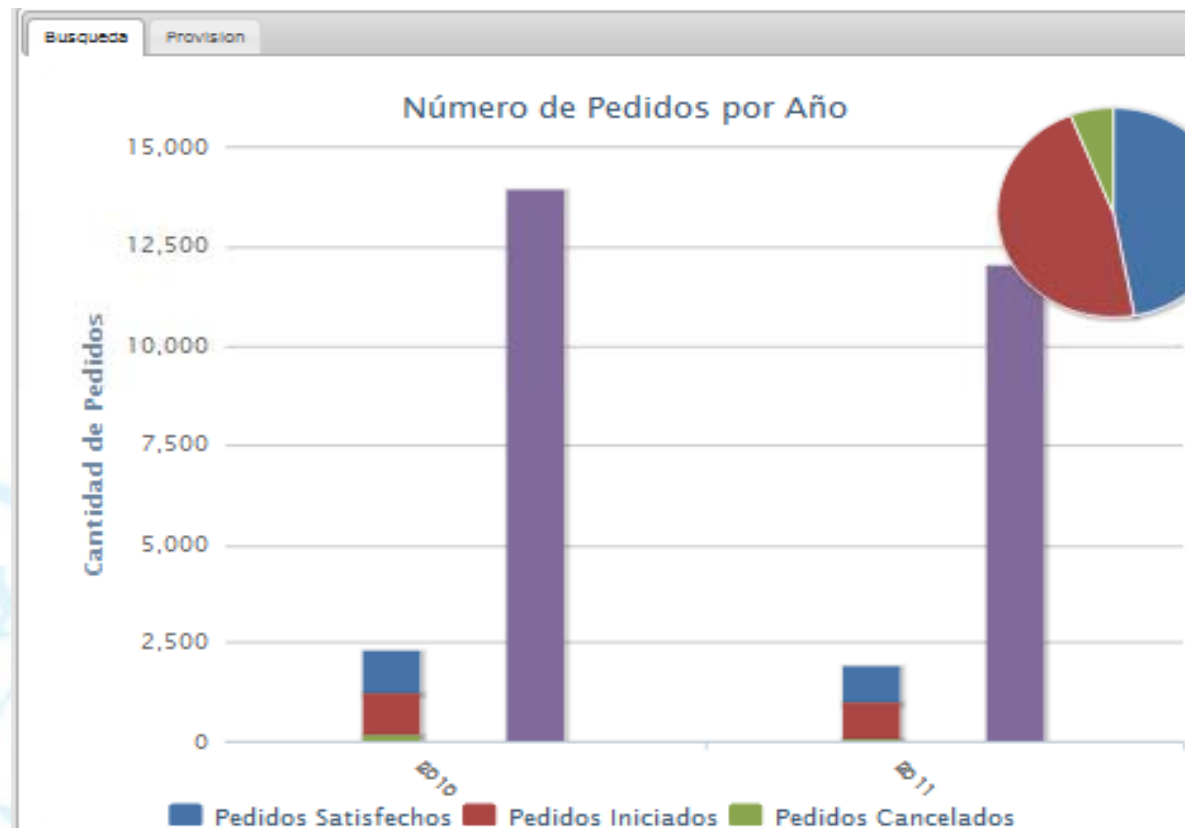


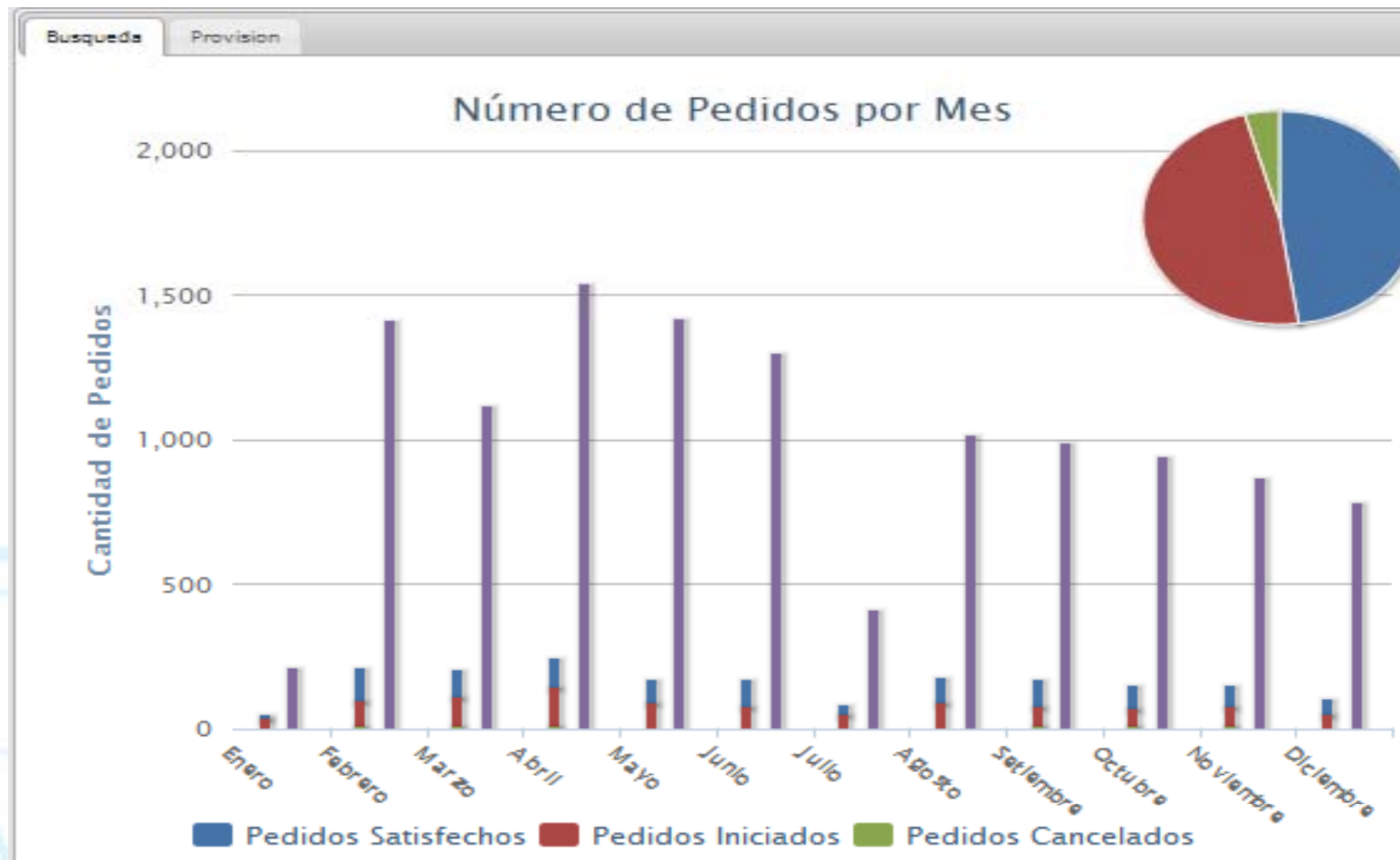
## Formulario minimalista:

Celsius NT infiere los diferentes tipos de datos directamente a partir de la interacción del usuario con cada estadística. Esta simplificación afecta la forma de agrupar y mostrar los resultados: si se está visualizando un solo año, se muestra el detalle a nivel de mes; si es esta visualizando un rango de años, el detalle será a nivel de año.



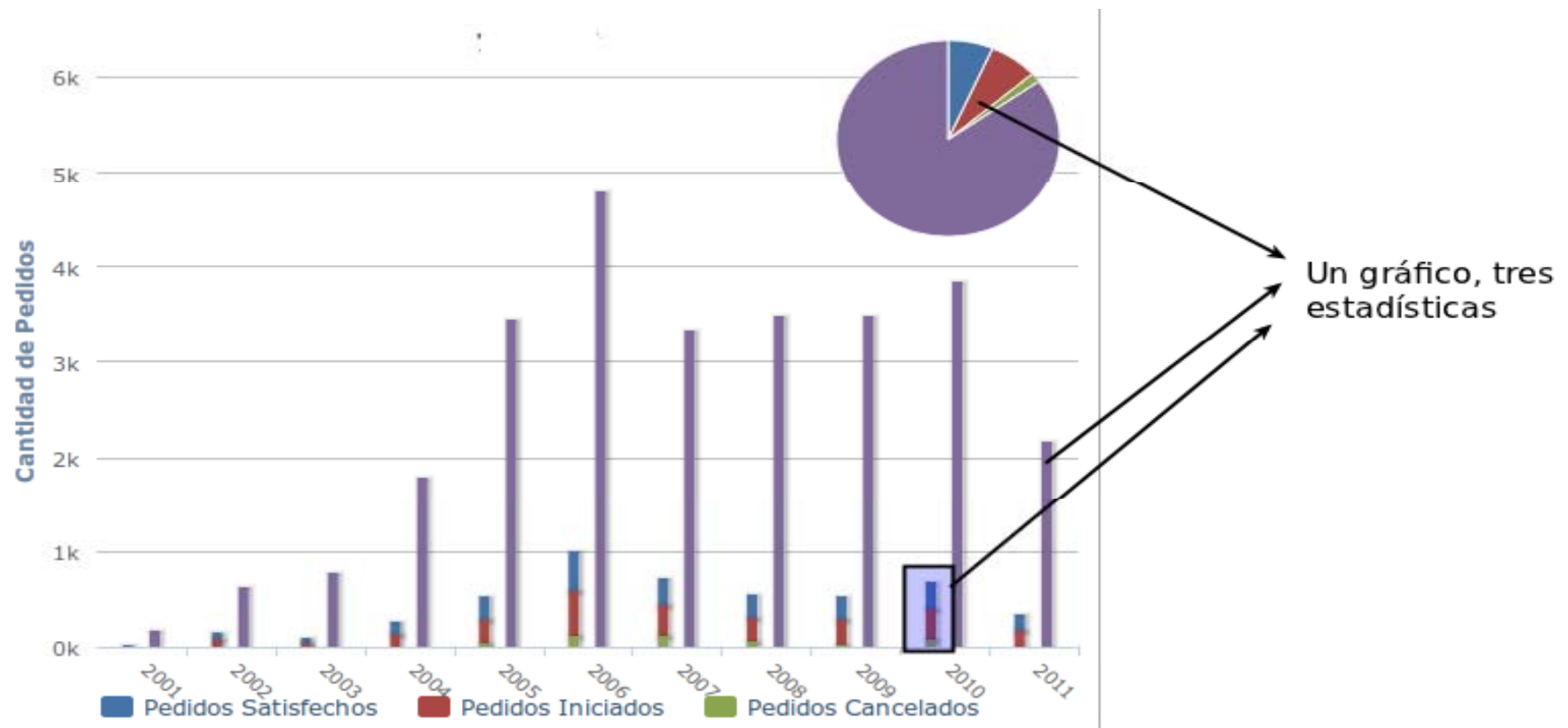
## Formulario minimalista:

Ahora vemos la misma estadística para el año 2011 y el sistema automáticamente separa los datos por meses.



## Reorganización de estadísticas:

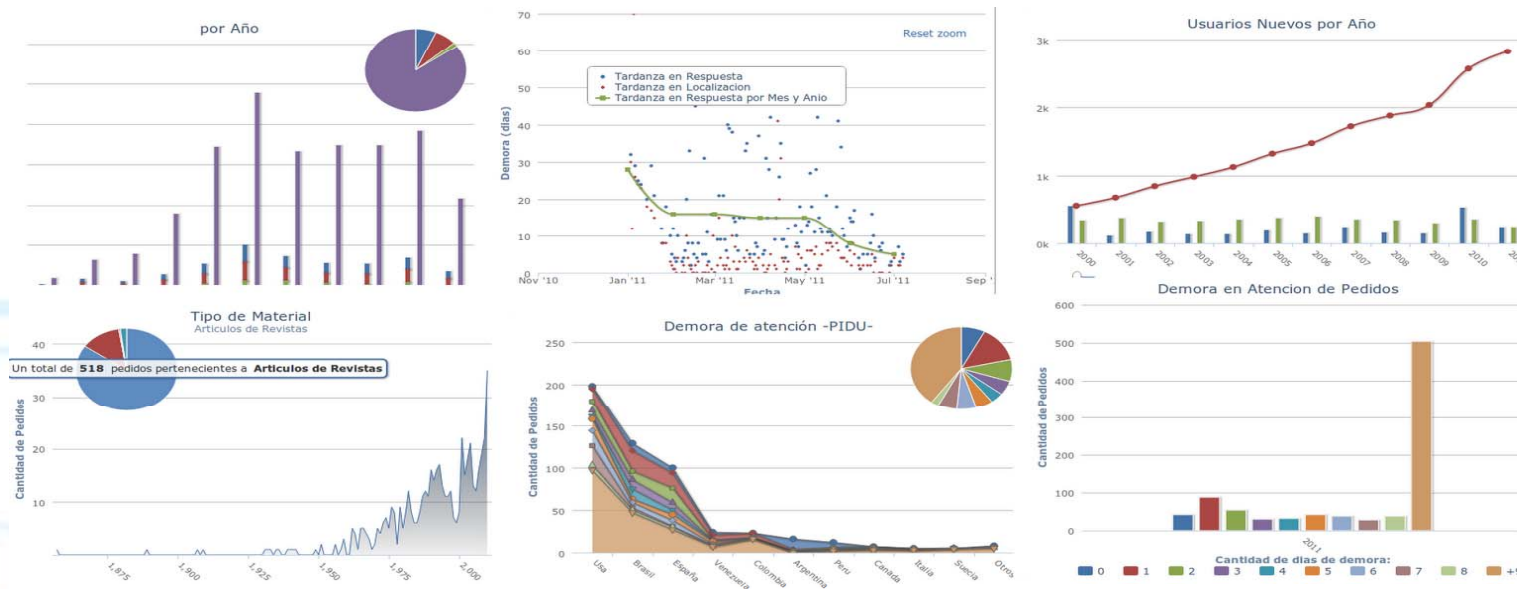
Las estadísticas no están aisladas unas de otras, sino que se combinan estadísticas similares o relacionadas. Esto permite cruzar y comparar datos, y obtener así mejores interpretaciones.



## Nuevos y mejores gráficos:

Cada estadística ha sido analizada por separado, y se ha buscado el gráfico o combinación de gráficos que mejor explique cada caso.

Celsius NT 2.0.5 decidirá qué gráfico o combinación de gráficos se adapta mejor y explica mejor las distintas estadísticas.



## Selección automática de valores por defecto por estadística:

Ciertas estadísticas se aprecian más mediante una visión global, mientras que otras pueden ser aprovechadas bajo una visión más detallada. Por este motivo, algunas estadísticas se cargan por defecto con un rango de años extenso, mientras que otras se concentran en el último tiempo solamente. El usuario siempre puede modificar estos valores.

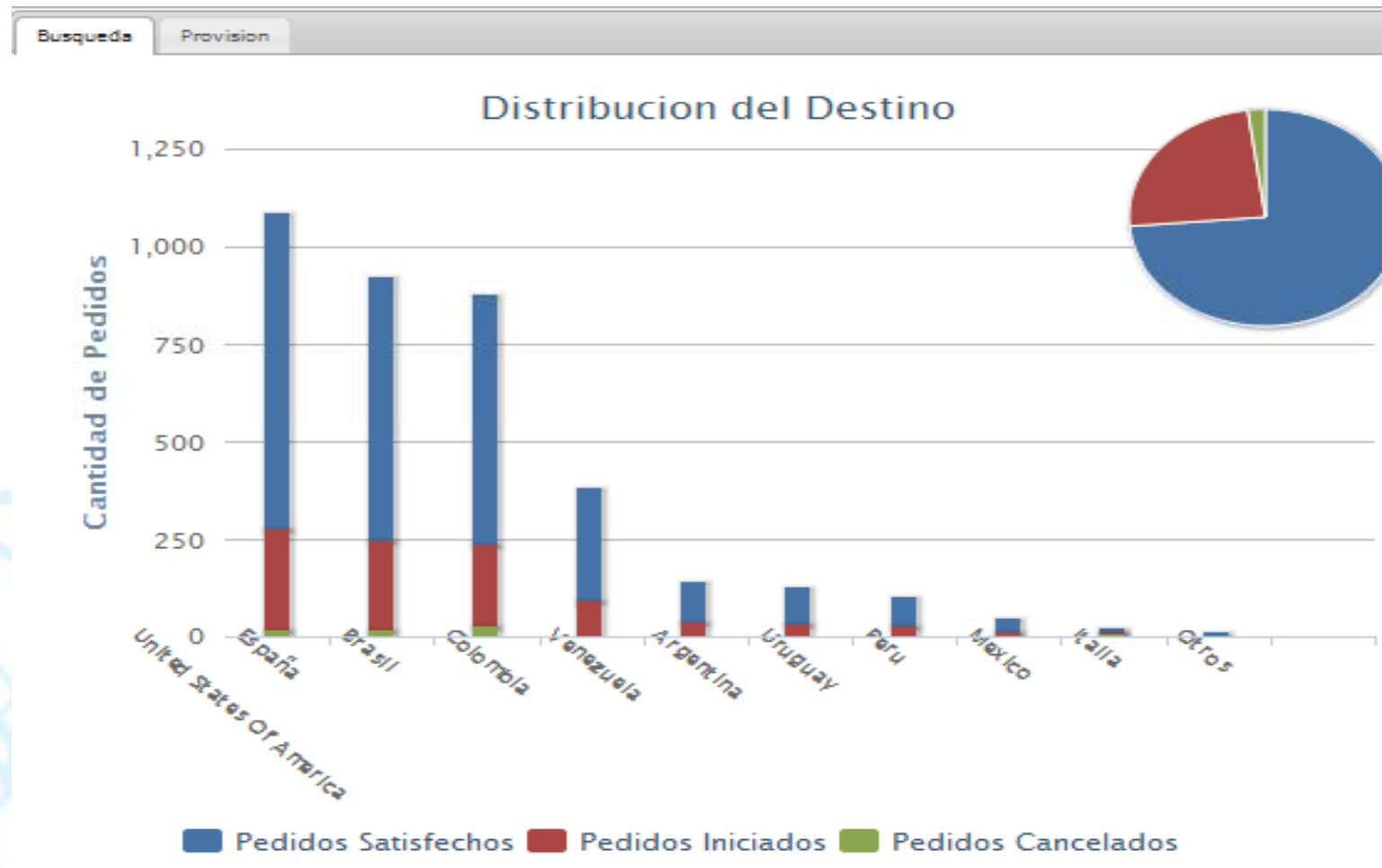


The screenshot shows the Celsiusnt web application interface. At the top right, there is a "Login de Usuario" button and a language dropdown menu set to "Castellano". The main header features the Celsiusnt logo and the text "PrEBi" next to the Universidad Nacional de La Plata logo and name. Below the header is a navigation menu with links for "Inicio", "Tutorial", "Información", "Estadísticas", and "Enlaces". The main content area is titled "Estadísticas" and contains a list of four categories on the left: "Pedidos en Cantidades", "Tiempo de atención de los Pedidos", "Estadísticas de Usuarios", and "Material Bibliográfico". Each category has a corresponding description on the right:

- Pedidos en Cantidades.** En las estadísticas orientadas a cantidades podrá ver el número de pedidos que se atienden mes a mes en el PreBi tanto como analizar hacia donde se re orientan las solicitudes, cuales bibliotecas del exterior atienden y en que proporción cada una.
- Tiempo de atención de los Pedidos** En las estadísticas orientadas a demoras podrá analizar cuanto tardan los pedidos en ser recibidos. También tardanza promedio de bibliotecas del exterior en retornar el documento solicitado.
- Estadísticas de usuarios** En las estadísticas orientadas a Usuarios podrá determinar cual es el perfil de los usuarios que solicitan documentos, como ser actividad principal desarrollan, cuales instituciones y laboratorios solicitan y sus proporciones
- Material Bibliográfico.** En las estadísticas del material bibliográfico podrá conocer análisis sobre el material bibliográfico solicitado: Que colecciones son las mas solicitadas - número de activas - año del material solicitado y toda información del material

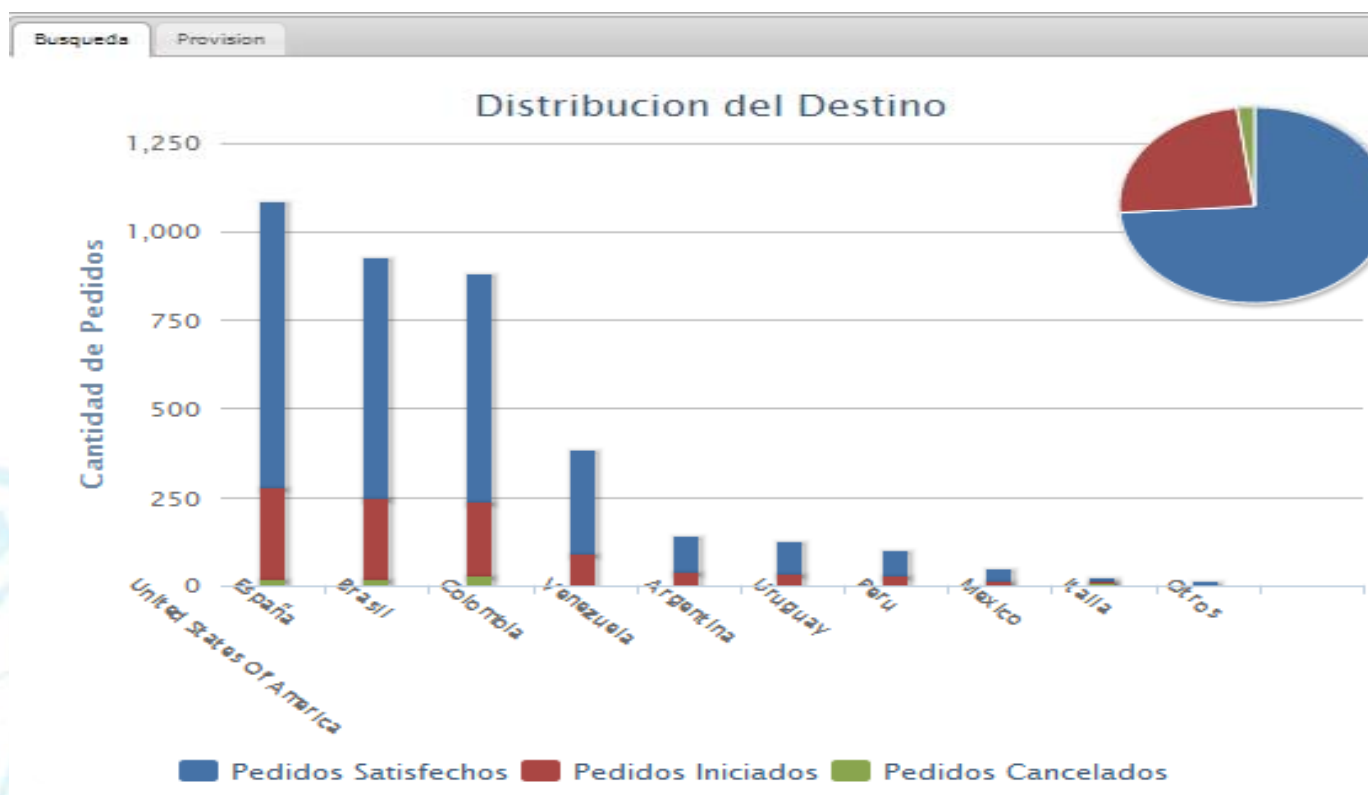
## Ordenamiento de resultados en gráficos:

Los resultados se muestran en orden creciente o decreciente, según convenga en cada estadística. En este ejemplo tenemos la solicitud de materiales por país destino en el año 2011.



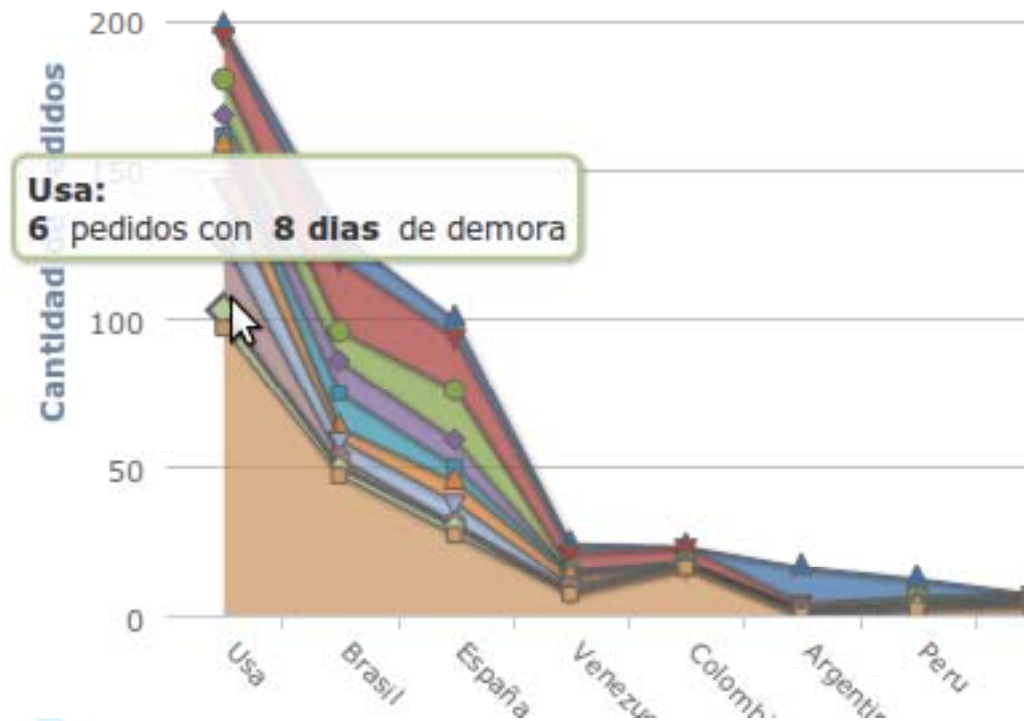
## Visualización de principales valores:

Muchas estadísticas generan una enorme cantidad de datos, y su visualización dentro de los gráficos se vuelve compleja, confusa e incluso puede resultar menos útil. Es por ello que muchos gráficos muestran solo los primeros resultados, aquellos que son más relevantes.



## Información contextual:

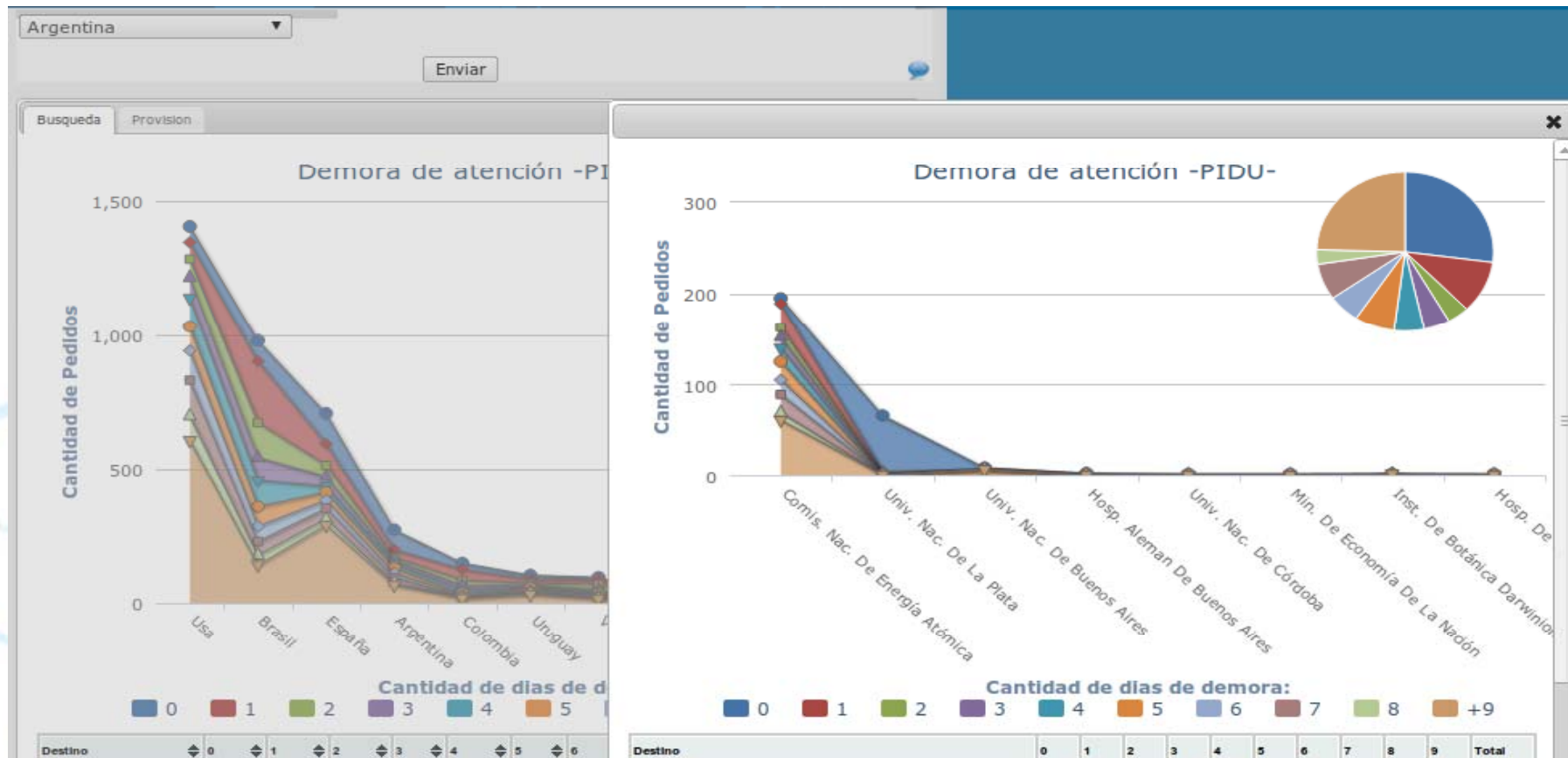
Al pasar el mouse sobre los gráficos, aparecerán distintos datos que ayudan a comprender o explican el gráfico en cuestión. Esto se aplica a todo tipo de gráfico: área, torta, barra, puntos, línea, etcétera.





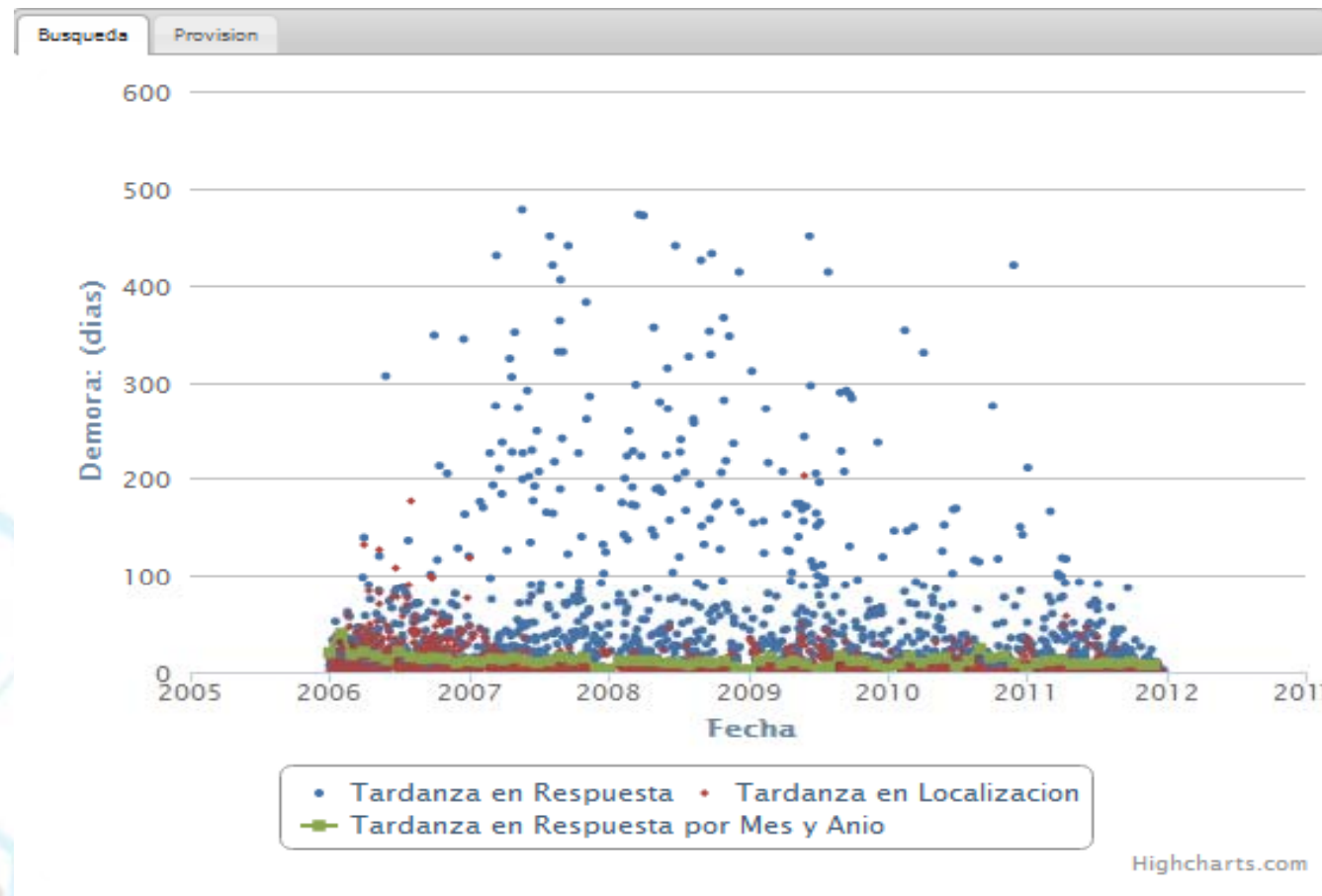
## Filtros en los gráficos y acceso a sub-estadísticas

Ciertas estadísticas permiten acceder a datos a nivel de países, pero también permiten obtener información sobre las instituciones o dependencias de dichos países. Para ello, las nuevas estadísticas incluyen un modelo navegacional que permite acceder un cada vez mayor nivel de detalle, sin perder de vista el nivel anterior.



## Vista detallada (zoom):

Algunas estadísticas requieren un análisis detallado para obtener conclusiones precisas o identificar mejor los resultados obtenidos. Para acceder con mayor nivel de detalle, algunos gráficos poseen una herramienta de zoom incorporada, que permite resaltar un área seleccionada. Aquí tenemos la tardanza promedio entre 2005 y 2012.



En el siguiente gráfico hemos hecho un zoom pintando el final del 2010 y el inicio del 2011.

